


HIGH RETURN ON DEVELOPMENT



Non tutto è importante.
Scopri le competenze che creano valore.

PERCHÉ HIGH RETURN



High Return (HR) on Selection è la linea di strumenti che permette a chi si occupa di selezione, in azienda o in consulenza, di utilizzare le people analytics per mettere a fuoco le competenze che forniscono un maggior ritorno sull'investimento, cioè quelle caratteristiche delle persone che fanno la differenza in azienda.

HR Selection, prodotto powered by [MGMTLAB.eu](https://www.mgmtlab.eu), può essere utilizzato, ad esempio, per:

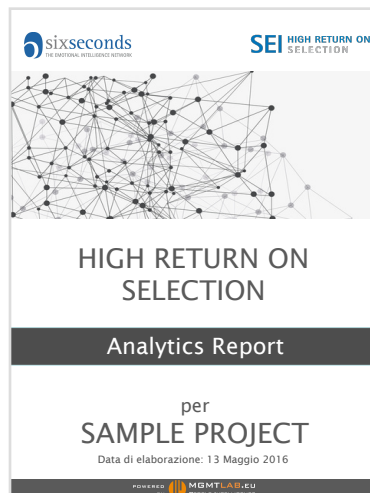
- Definire quali competenze devono essere osservate nel processo di selezione;
- Costruire algoritmi di selezione per supportare il processo decisionale sui candidati;
- Focalizzare su cosa impostare i piani di inserimento.

Per l'elaborazione dell'analisi, è sufficiente fornire un file con la valutazione delle competenze di due gruppi, quello Target (le persone che vogliamo prendere come modello all'interno dell'organizzazione o un gruppo di candidati che riteniamo idoneo) e il gruppo Others, presa dai sistemi di performance management, da assessment utilizzati in selezione oppure richiedere la raccolta dei dati attraverso un questionario brain-based psicometricamente validato.

I REPORT

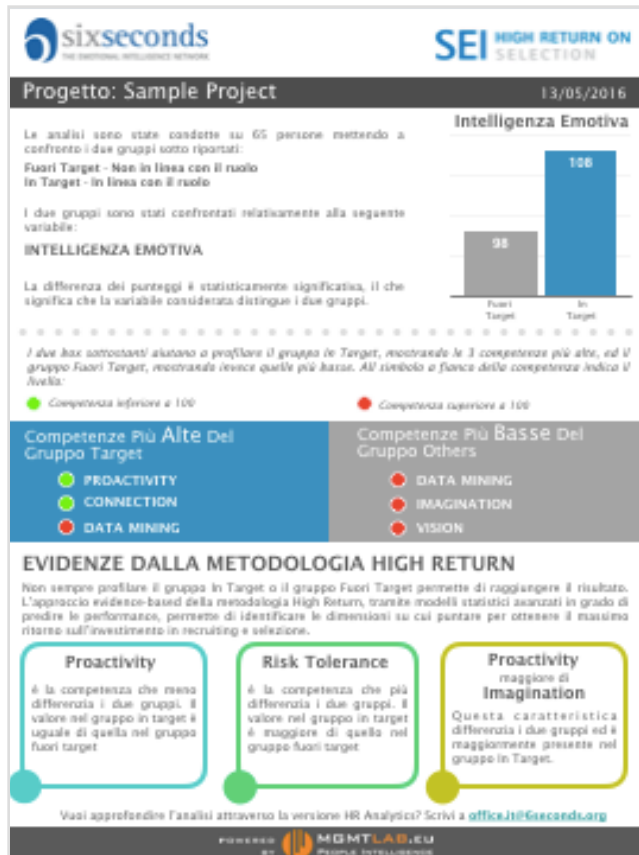


Insights - report di una pagina per avere una semplice fotografia di quali sono le competenze da ricercare nel processo di selezione



Analytics - fornisce i numeri e gli impatti sui risultati delle competenze per valutare le strategie di selezione e inserimento per avere il massimo risultato

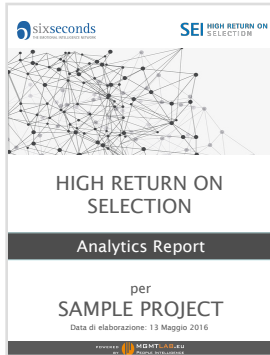
REPORT INSIGHTS



Il report è composto da tre sezioni:

- 1) **Grafico competenze** - dove si confrontano il gruppo Target con quello Others per vedere se le competenze fanno la differenza;
- 2) **Profilazione** - vengono evidenziate le tre competenze più alte del gruppo Target e le tre più basse degli Others;
- 3) **Are di attenzione** - sono segnalate le competenze più simili, le più diverse e lo stile differenziante dei due gruppi.

Report Analytics



Il report fornisce i numeri e le analisi per valutare l'impatto delle competenze nel processo di selezione e inserimento, attraverso:

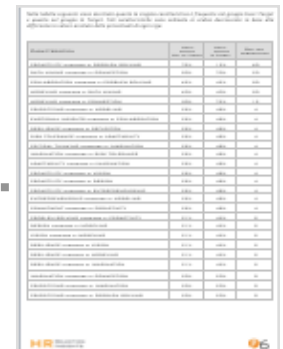
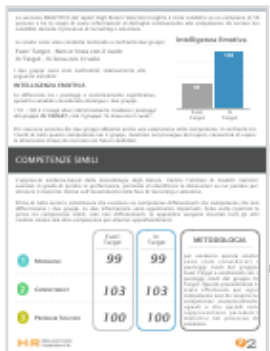
Individuazione delle competenze simili - quali sono le competenze, alte o basse, che hanno risultati statisticamente non differenzianti all'interno dei due campioni?

Analisi delle competenze differenzianti - quali sono le competenze che hanno un gap maggiore? Fanno realmente la differenza?

Valutazione degli stili differenzianti - esistono rapporti tra competenze che spiegano i diversi risultati dei due gruppi? Quali sono questi stili?

Caratteristiche del campione - Esistono anomalie nel campione studiato? Quali sono le medie, i gap, l'attendibilità statistica delle differenze tra le competenze?

Analisi complessiva degli stili - quali sono le medie e i gap dei principali stili emersi nel rapporto tra le competenze analizzate?



© Six Seconds



All rights reserved

Six Seconds
700 Meadowridge Road, Watsonville, CA 95076

In Italia:
Web site: www.6seconds.it
Email: office.it@6seconds.org